



# ПОДПИСКА НА ОБНОВЛЕНИЕ ФИСКАЛЬНЫХ РЕГИСТРАТОРОВ

# НЕОБХОДИМОСТЬ ОБНОВЛЕНИЙ ПРОШИВОК ККТ

ПОСЛЕ ПЕРЕВОДА БИЗНЕСА НА ИСПОЛЬЗОВАНИЕ ОНЛАЙН-КАСС, ФИСКАЛЬНЫЕ ОРГАНЫ ПОЛУЧИЛИ ТЕХНИЧЕСКУЮ ВОЗМОЖНОСТЬ ОПЕРАТИВНО ОТСЛЕЖИВАТЬ И РЕГУЛИРОВАТЬ ВСЮ ДЕЯТЕЛЬНОСТЬ ПО РЕАЛИЗАЦИИ ТОВАРОВ И УСЛУГ. КАК СЛЕДСТВИЕ, В СХЕМУ РАБОТЫ ККТ, А ТАКЖЕ В ФОРМАТЫ ВЗАИМОДЕЙСТВИЯ ККТ И ОПЕРАТОРОВ ФИСКАЛЬНЫХ ДАННЫХ, РЕГУЛЯРНО ВНОСЯТСЯ ИЗМЕНЕНИЯ, ПОЗВОЛЯЮЩИЕ БОЛЕЕ ТОЧНО И КОРРЕКТНО ОРГАНИЗОВАТЬ УЧЕТ

## ИЗМЕНЕНИЕ ФОРМАТОВ ЧЕКА

ИНФОРМАЦИЯ НА ЧЕКЕ РЕГУЛЯРНО ИЗМЕНЯЕТСЯ: ДОБАВЛЯЮТСЯ НОВЫЕ РЕКВИЗИТЫ ДЛЯ УДОБСТВА И ЗАЩИТЫ ПРАВ ПОКУПАТЕЛЕЙ, УБИРАЮТСЯ УСТАРЕВШИЕ И ЛИШНИЕ ПОЛЯ

## УТОЧНЕНИЕ ДЕЯТЕЛЬНОСТИ

ПРИ РЕГИСТРАЦИИ ДЕЙСТВИЙ В ОТНОШЕНИИ ТОВАРОВ И УСЛУГ НА ККТ ТЕПЕРЬ МОЖНО БОЛЕЕ ТОЧНО ОТОБРАЖАТЬ СУТЬ ПРОИСХОДЯЩЕГО, ЧТО ПОЗВОЛИТ ИЗБАВИТЬСЯ ОТ ПАРАЛЛЕЛЬНОГО РУЧНОГО УЧЕТА ЭТИХ ДЕЙСТВИЙ В БУХГАЛТЕРИИ ПРЕДПРИЯТИЯ

## РАСШИРЕНИЕ ФУНКЦИЙ УЧЕТА

ВНЕДРЯЕМЫЕ ТЕХНОЛОГИИ ЗАЩИТЫ ОТ ФАЛЬСИФИКАЦИИ ТРЕБУЮТ НЕ ТОЛЬКО КОЛИЧЕСТВЕННОГО УЧЕТА ТОВАРА И УСЛУГ, НО И УЧЕТА В РАЗРЕЗЕ КОНТРОЛЬНЫХ МАРОК

---

# ОБНОВЛЕНИЕ ФУНКЦИЙ ККТ

СИСТЕМА ЛИЦЕНЗИРОВАНИЯ



## ЕДИНАЯ СИСТЕМА

ДЕЙСТВУЕТ НА ВСЕ ФИСКАЛЬНЫЕ РЕГИСТРАТОРЫ (ФР) С  
ОСНОВНОЙ ПРОШИВКОЙ (95% ФР ГРУППЫ КОМПАНИЙ ШТРИХ-М)



## СЕРВИС

КОДЫ ЗАЩИТЫ ЛИЦЕНЗИЙ РАСПРОСТРАНЯЮТСЯ ЧЕРЕЗ  
АККРЕДИТОВАННЫХ ПАРТНЕРОВ, ЛИБО УСТАНОВЛИВАЮТСЯ  
УДАЛЕННО НА ККТ, ПОДКЛЮЧЕННУЮ К СИСТЕМЕ ОБЛАЧНАЯ КАССА



## КОНТРОЛЬ

ПРИВЯЗЫВАЕТСЯ К ЗАВОДСКОМУ НОМЕРУ ФР, КОНТРОЛИРУЕТ  
НЕФАЛЬСИФИЦИРУЕМОСТЬ ОБНОВЛЕНИЯ



## НАДЕЖНОСТЬ

ВСЕ ФУНКЦИИ, ПРИОБРЕТЕННЫЕ ККТ В РАМКАХ ОБНОВЛЕНИЯ,  
ПРОДОЛЖАЮТ ДЕЙСТВОВАТЬ И ПОСЛЕ ЗАВЕРШЕНИЯ ПЕРИОДА  
ПОДПИСКИ НА ОБНОВЛЕНИЕ

# ЕДИНАЯ ПОДПИСКА НА ОБНОВЛЕНИЕ

С 1 ОКТЯБРЯ 2020 ГОДА ДОСТУПНА ДЛЯ ПРИОБРЕТЕНИЯ

## ЕДИНАЯ ПОДПИСКА

### «ШТРИХ-М: СЕРВИС ОБНОВЛЕНИЯ ФР. ЕДИНАЯ ПОДПИСКА НА 12 МЕСЯЦЕВ»

- ✔ ОДИН ПРОДУКТ — ВМЕСТО НАБОРА ОТДЕЛЬНЫХ ЛИЦЕНЗИЙ
- ✔ ПОДДЕРЖИВАЕТ ВСЬ РАНЕЕ ВЫПУЩЕННЫЙ ФУНКЦИОНАЛ (БНДС, БМ, П19, П20)
- ✔ ПОДДЕРЖИВАЕТ ВСЕ ОБНОВЛЕНИЯ, ВЫШЕДШИЕ В ТЕЧЕНИЕ 12 МЕСЯЦЕВ С МОМЕНТА ПРИОБРЕТЕНИЯ\*
- ✔ СУММИРУЕТСЯ (ПРИ ПРИОБРЕТЕНИИ ВО ВРЕМЯ ДЕЙСТВИЯ ДРУГОЙ ПОДПИСКИ (ДОБАВЛЯЕТ 12 МЕСЯЦЕВ К СРОКУ ОКОНЧАНИЯ)
- ✔ ЦЕНА ЗАВИСИТ ОТ РЕГУЛЯРНОСТИ ПРОДЛЕНИЯ (ПАРТНЕР ПОЛУЧАЕТ СКИДКУ ПРИ РАННЕМ ПРОДЛЕНИИ\*)

\* - ДАТОЙ ПРИОБРЕТЕНИЯ ИЛИ ПРОДЛЕНИЯ СЧИТАЕТСЯ ДАТА ОПЛАЧЕННОГО СЧЕТА ПАРТНЕРА В ЛИЧНОМ КАБИНЕТЕ

---

## СКИДКИ НА ЕДИНУЮ ПОДПИСКУ

В ЗАВИСИМОСТИ ОТ РЕГУЛЯРНОСТИ ПРОДЛЕНИЯ



**СТОИМОСТЬ ЕДИНОЙ ПОДПИСКИ ВЫШЕ, ЧЕМ ПОДПИСОК НА 2019 И 2020 ГОД,**  
НО ПРИ ПРИОБРЕТЕНИИ ДО ЗАВЕРШЕНИЯ СРОКА ДЕЙСТВИЯ ПРЕДЫДУЩЕЙ ПОДПИСКИ (П20 ИЛИ ЕП)— СКИДКА ДО 50%



**РАЗМЕР СКИДКИ БУДЕТ УМЕНЬШАТЬСЯ ПОСЛЕ ОКОНЧАНИЯ СРОКА ДЕЙСТВИЯ ПРЕДЫДУЩЕЙ ПОДПИСКИ**  
ЕСЛИ СДЕЛАТЬ ПЕРЕРЫВ БОЛЬШЕ 6 МЕСЯЦЕВ — НИКАКОЙ СКИДКИ НЕ БУДЕТ



**К «ПРЕДЫДУЩЕЙ» ПОДПИСКЕ ПРИРАВНЕНЫ ПРОИЗВОДСТВЕННЫЕ ПОДПИСКИ**  
РЕКОМЕНДУЕТСЯ ПРИОБРЕСТИ ЕДИНУЮ ПОДПИСКУ КАК МОЖНО БЫСТРЕЕ ПОСЛЕ ПРИОБРЕТЕНИЯ ФР

---

## РАСЧЕТ ЦЕНЫ **ЕДИНОЙ ПОДПИСКИ**

**ПРОИЗВОДИТСЯ** СРАЗУ ПРИ ВВОДЕ ЗАВОДСКОГО НОМЕРА В ЛИЧНОМ КАБИНЕТЕ ПАРТНЕРА



### **РАСЧЕТ ПРОИЗВОДИТСЯ АВТОМАТИЧЕСКИ**

НА ОСНОВАНИИ ИНФОРМАЦИИ О РАНЕЕ ПРИОБРЕТЕННЫХ ПРОДУКТАХ НА ЭТОТ НОМЕР ККТ (СИ ПРИОБРЕТЕННЫХ НЕ ОБЯЗАТЕЛЬНО В ЭТОМ КАБИНЕТЕ)



### **ПЕРЕРАСЧЕТ ТОЛЬКО В ПЕРВЫЙ ДЕНЬ КАЖДОГО НОВОГО КАЛЕНДАРНОГО КВАРТАЛА**

КВАРТАЛ - МИНИМАЛЬНАЯ ЕДИНИЦА ПЕРИОДА ПОДПИСКИ

ВНЕ ЗАВИСИМОСТИ ОТ ДАТЫ ПРИОБРЕТЕНИЯ, ВСЕГДА ДОБАВЛЯЕТСЯ МИНИМУМ 4 ПОЛНЫХ КВАРТАЛА



### **СЧЕТ ДЕЙСТВИТЕЛЕН 5 РАБОЧИХ ДНЕЙ**

ВСЕ НЕОПЛАЧЕННЫЕ СЧЕТА БУДУТ ПОМЕЧЕНЫ НА УДАЛЕНИЕ НА 7 РАБОЧИЙ ДЕНЬ НОВОГО КВАРТАЛА

ОПЛАТА ПО НИМ БУДЕТ ВОЗВРАЩЕНА



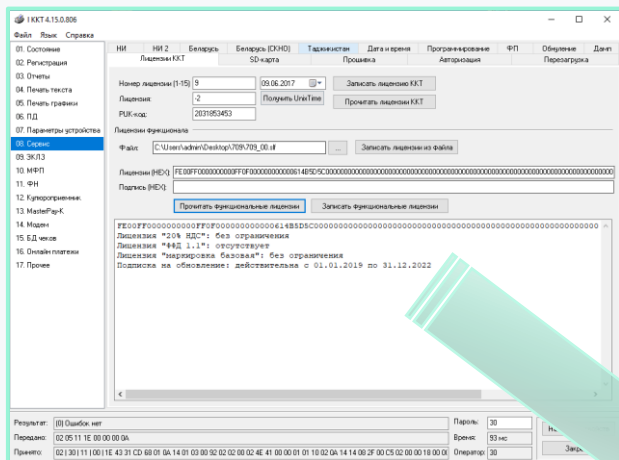
### **ДАТА НАЧАЛА 12 МЕСЯЦЕВ ПОДПИСКИ — ПО ДАТЕ СЧЕТА, А НЕ ПО ДАТЕ ОПЛАТЫ**

МОЖНО УСПЕТЬ СДЕЛАТЬ СЧЕТ В КОНЦЕ КВАРТАЛА И ОПЛАТИТЬ В ТЕЧЕНИЕ 5 РАБОЧИХ ДНЕЙ НОВОГО КВАРТАЛА ПО СТАРОЙ ЦЕНЕ,

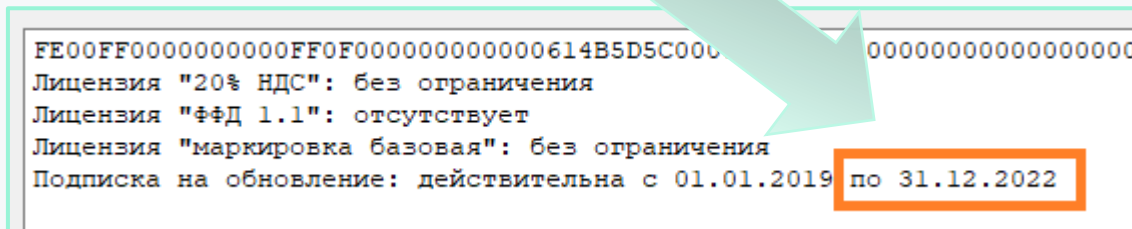
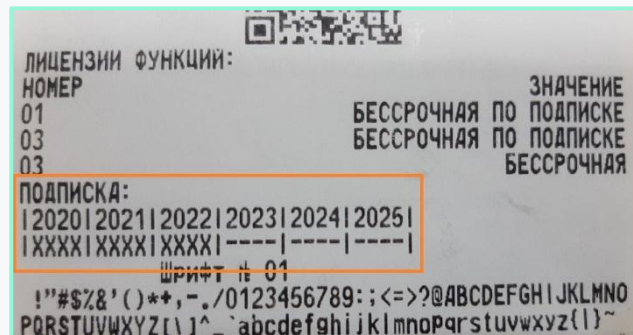
# ОТБРАЖЕНИЕ СРОКА ОКОНЧАНИЯ ТЕКУЩЕЙ ПОДПИСКИ

НА САМОЙ КАСКЕ

ДРАЙВЕР



ТЕСТОВЫЙ ПРОГОН



# ПРЕДЫДУЩИЕ ПРОДУКТЫ

ДЛЯ ОБНОВЛЕНИЯ ФИСКАЛЬНЫХ РЕГИСТРАТОРОВ

БАЗОВЫЙ НДС

**БНДС**

ШТРИХ-М: СЕРВИС ОБНОВЛЕНИЯ ФР.  
ЛИЦЕНЗИЯ НА ОДНОКРАТНОЕ ОБНОВЛЕНИЕ

ПРОШИВКА ОТ 13.02.20 :  
БНДС ВХОДИТ В П20

СНЯТ С ПРОДАЖ  
II КВАРТАЛ 2020 ГОДА

ПОДПИСКА-19

**П19**

ШТРИХ-М: СЕРВИС ОБНОВЛЕНИЯ ФР.  
ПОДПИСКА НА 2019 ГОД

ПРОШИВКА В ДЕКАБРЕ 2020 :  
БМ И БНДС ВХОДИТ В П20

БУДУТ СНЯТЫ С ПРОДАЖ  
I КВАРТАЛ 2021 ГОДА

БАЗОВАЯ  
МАРКИРОВКА

**БМ**

ШТРИХ-М: СЕРВИС ОБНОВЛЕНИЯ ФР.  
БАЗОВАЯ МАРКИРОВКА

ПРОШИВКА В ДЕКАБРЕ 2020 :  
БМ ВХОДИТ В П20

ПОДПИСКА-20

**П20**

ШТРИХ-М: СЕРВИС ОБНОВЛЕНИЯ ФР.  
ПОДПИСКА НА 2020 ГОД

П20, П19, БМ И БНДС ВХОДЯТ В  
ЕДИНУЮ ПОДПИСКУ

БУДЕТ СНЯТ С ПРОДАЖ  
II КВАРТАЛ 2021 ГОДА



# РЕКОМЕНДАЦИИ ДЛЯ ПОЛЬЗОВАТЕЛЕЙ ФР

ПОСЛЕ ПРОВЕРКИ СРОКА ДЕЙСТВИЯ ТЕКУЩЕЙ ПОДПИСКИ — ЧЕРЕЗ ПАРТНЕРА ИЛИ НЕПОСРЕДСТВЕННО НА КАССЕ

**ПОДПИСКА ОТСУТСТВУЕТ, ЛИБО ЗАКОНЧИЛАСЬ В 2019 ГОДУ**

ОТДЕЛЬНЫЕ ЛИЦЕНЗИИ БНДС ИЛИ БМ НЕ ЯВЛЯЮТСЯ ПОДПИСКОЙ



**РЕКОМЕНДУЕТСЯ: ЕДИНАЯ ПОДПИСКА**

ЭТА ПОДПИСКА ДАСТ КАК ВЕСЬ ИМЕЮЩИЙСЯ ФУНКЦИОНАЛ, ТАК И НОВЫЙ ФУНКЦИОНАЛ ДО КОНЦА 2021 ГОДА (НАПРИМЕР, ПОДДЕРЖКА ФФД 1.2)

**МИНИМАЛЬНО: ПОДПИСКА НА 2020 ГОД**

ПРИ УСТАНОВКЕ ПРОШИВКИ ОТ ДЕКАБРЯ 2020 ГОДА ЭТА ПОДПИСКА ДАСТ ВЕСЬ ИМЕЮЩИЙСЯ ФУНКЦИОНАЛ НА КОНЕЦ 2020 ГОДА

**ЕСТЬ ПОДПИСКА НА 2020 ГОД, ЛИБО ПРОИЗВОДСТВЕННАЯ ПОДПИСКА  
ЗАКАНЧИВАЮЩАЯСЯ В ТЕЧЕНИЕ 2020 ГОДА**



**РЕКОМЕНДУЕТСЯ: ЕДИНАЯ ПОДПИСКА**

РЕКОМЕНДУЕТСЯ ПРИОБРЕСТИ ЕДИНУЮ ПОДПИСКУ ДО КОНЦА КВАРТАЛА, ДЛЯ ПОЛУЧЕНИЯ МАКСИМАЛЬНОЙ СКИДКИ НА ПРОДЛЕНИЕ ПОДПИСКИ НА ОБНОВЛЕНИЕ

**КРОМЕ УСТАНОВКИ ЛИЦЕНЗИИ НА ПОДПИСКУ, НЕОБХОДИМО РЕГУЛЯРНО ОБНОВЛЯТЬ ПРОШИВКУ ФИСКАЛЬНОГО РЕГИСТРАТОРА**

**ПРИ УСТАНОВКЕ ПОДПИСОК И ПРОШИВОК НЕОБХОДИМО УБЕДИТЬСЯ, ЧТО КАССОВОЕ ПРОГРАММНОЕ ОБЕСПЕЧЕНИЕ ТАКЖЕ ПОДДЕРЖИВАЕТ ТРЕБОВАНИЯ ЗАКОНОДАТЕЛЬСТВА**

---

# ДОПОЛНИТЕЛЬНЫЕ РЕКОМЕНДАЦИИ

ДЛЯ ПОЛЬЗОВАТЕЛЕЙ ОБОРУДОВАНИЯ ГК ШТРИХ-М



## КОНСУЛЬТИРОВАНИЕ

ПЕРЕД УСТАНОВКОЙ ЛИЦЕНЗИЙ И ОБНОВЛЕНИЕМ ПРОШИВКИ МЫ РЕКОМЕНДУЕМ ПРОКОНСУЛЬТИРОВАТЬСЯ У АККРЕДИТОВАННЫХ ЦТО, А ТАКЖЕ ПОЛУЧИТЬ ДОПОЛНИТЕЛЬНУЮ ИНФОРМАЦИЮ О СОВМЕСТИМОСТИ И ПОДДЕРЖКЕ НОВЫХ ФУНКЦИЙ У ПОСТАВЩИКА КАССОВОГО ПРОГРАММНОГО ОБЕСПЕЧЕНИЯ



## МОНИТОРИНГ

ФИСКАЛЬНЫЕ РЕГИСТРАТОРЫ ГК ШТРИХ-М МОГУТ БЫТЬ ЗАВЕДЕНЫ В ЛИЧНЫЙ КАБИНЕТ [ОБЛАЧНОЙ КАССЫ](#) ДЛЯ БЕСПЛАТНОГО МОНИТОРИНГА. ВСЕ ФР С ДЕЙСТВУЮЩЕЙ ПОДПИСКОЙ ТАКЖЕ БЕСПЛАТНО ПОЛУЧАЮТ ФУНКЦИИ УДАЛЕННОГО УПРАВЛЕНИЯ ПРОШИВКОЙ (ПРИ НАЛИЧИИ ТЕХНИЧЕСКОЙ ВОЗМОЖНОСТИ У ФР)



## РАБОТА С КАССОЙ

ПРИ УСТАНОВКЕ ЛИЦЕНЗИЙ, ОБНОВЛЕНИИ ПРОШИВКИ, НАСТРОЙКЕ ККТ, ЗАВЕДЕНИИ ФР В ЛИЧНЫЕ КАБИНЕТЫ, МЫ РЕКОМЕНДУЕМ ПОЛЬЗОВАТЬСЯ УСЛУГАМИ ТЕХНИЧЕСКИХ СПЕЦИАЛИСТОВ ЦЕНТРОВ ТЕХНИЧЕСКОГО ОБСЛУЖИВАНИЯ, АККРЕДИТОВАННЫХ ГК ШТРИХ-М

